



Cykelrundor

- 1 - Kraftprovet – nordost via Hemsjö och Ebbamåla ca 45 km
- 2 - Holjetrampet 31 km
- 4 - Norrtrampet via Brännarebygden ca 50 km
- 5 - Norrtrampet via Falsehult ca 60 km
- 6 – Gillaruna-rundan SO mot Grännum 22 km
- 8 - Halen runt 22 km
- 9 - SV mot Kylinge och över Ryssberget ca 30 km
- 11 - Norr mot Snöfleboda och Vilshult ca 40 km
- 12 - Norr mot Snöfleboda, Brännarebygden och Vilshult ca 40 km
- 13 - Mörrumsrundan ca 50 km

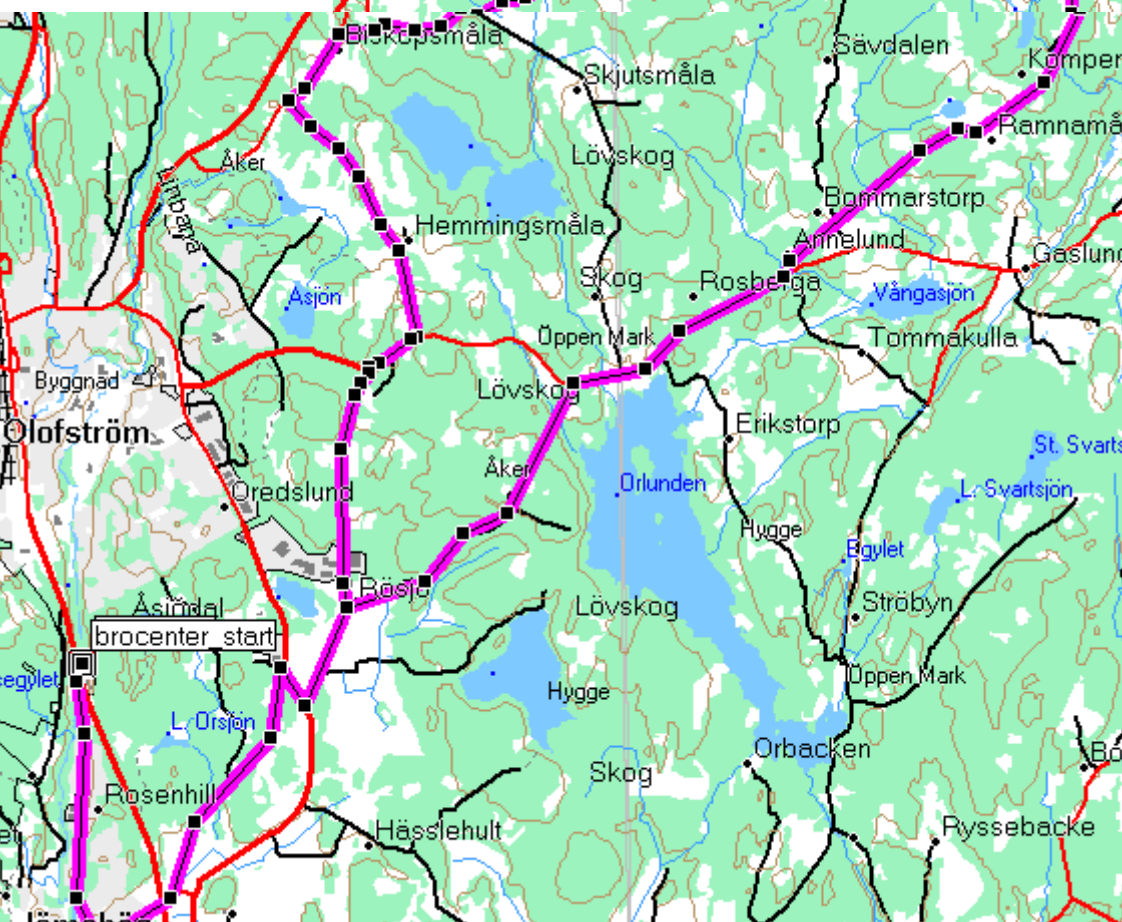
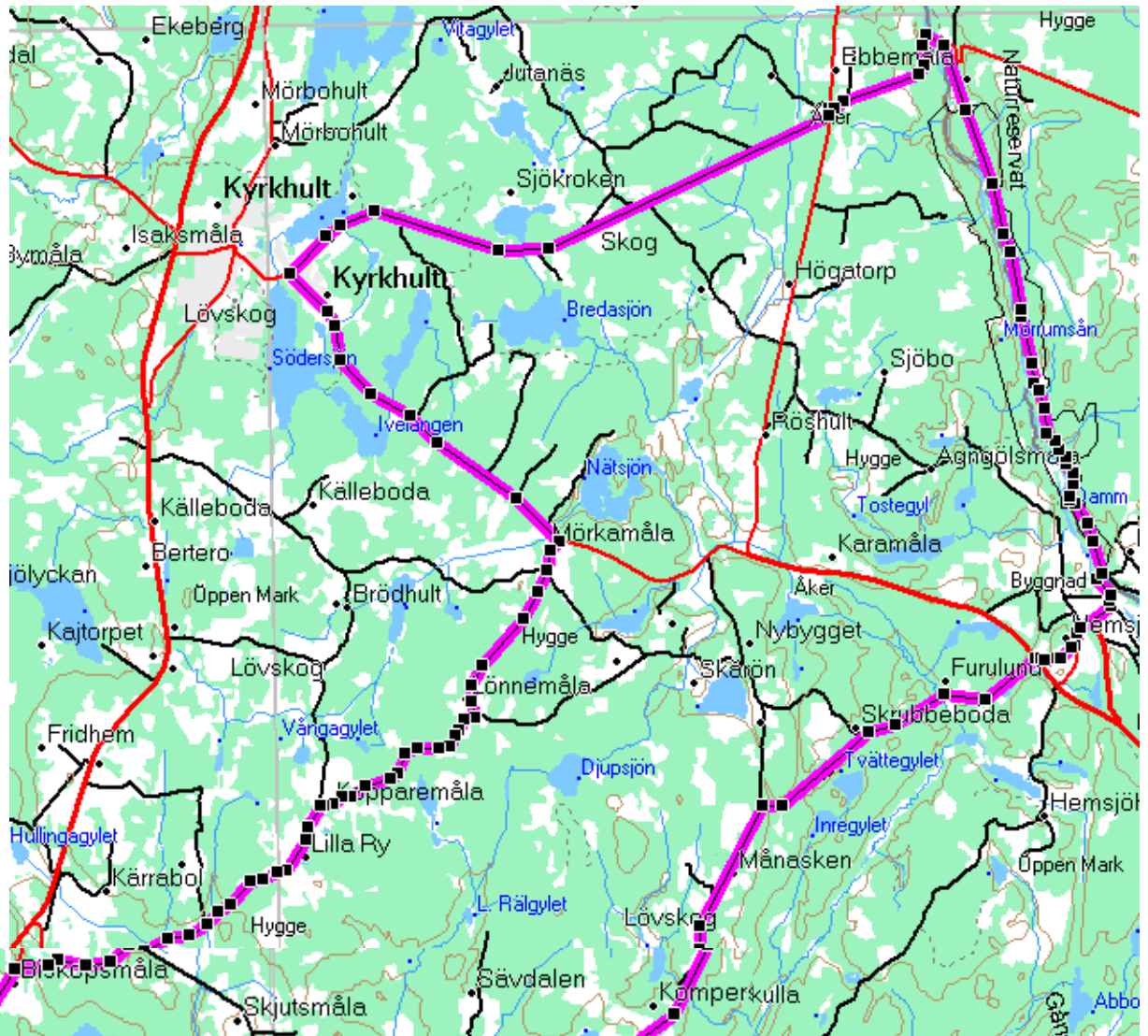


NR 1

Kraftprovet nordost via Hemsjö och Ebbamåla

Ca 45km

Färden går på grus och asfaltvägar genom vackert kuperat landskap. Sevärt längs vägen är Komperskulla, Hemsjö, Ebbamåla bruk, hela byn Kyrkhult. Kartmaterial finns att köpa på turistbyrån



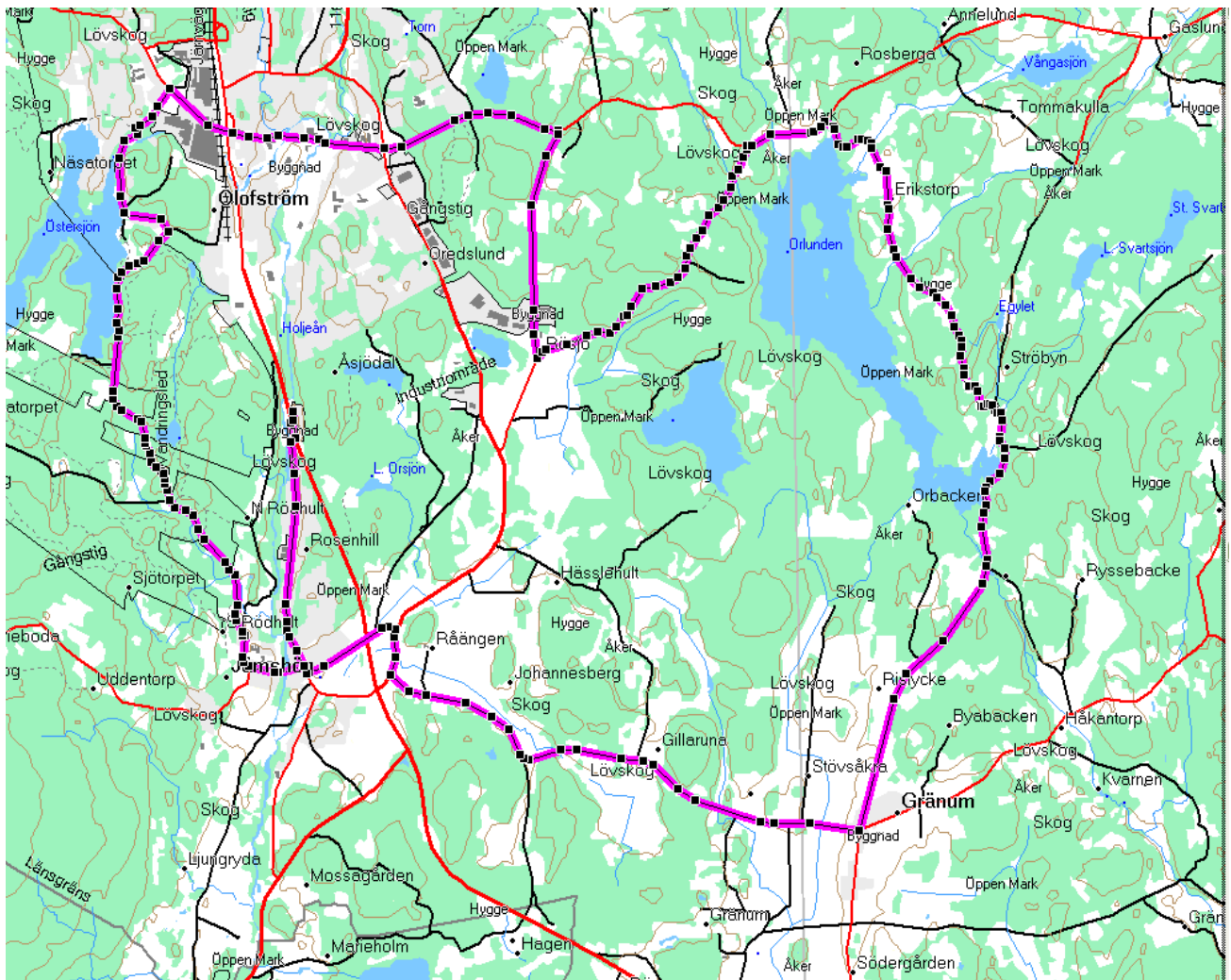
Startar vid Turistbyrån Brocenter. Går via Jämshög. Förbi Valhall. Ut på Svängstavägen – mot Svängsta. Vänster mot Månasken. Skrubbeboda och Hemsjö. Banvallsleden norrut mot Hovmansbygd. I Hovmansbygd mot Ebbamåla. Från Ebbamåla mot Kyrkhult. I Kyrkhult vänster mot Hemsjö. Höger mot Mörkamåla, Kopparemåla och Biskopsmåla. Åter Olofström



NR 2

Holjetrampet

Ca 30km



Startar vid Turistbyrån Brocenter. Går via Halenvägen i lummig bokskog förbi Halens Camping. Rundan fortsätter genom Olofström och upp till Valhall, en underbar utsiktsplats; fortsätter på gamla landsvägar via Gränum på vägen tillbaka till Turistbyrån Brocenter.

Sevärt längs vägen är Gränumsbränneri och Valhall.
Badmöjligheter finns vid Halens Camping och vid Orlunden

Mat finns på Jämshögs Gästgiveri, Halens camping och Golfkrogen i Gränum.



Nr 4

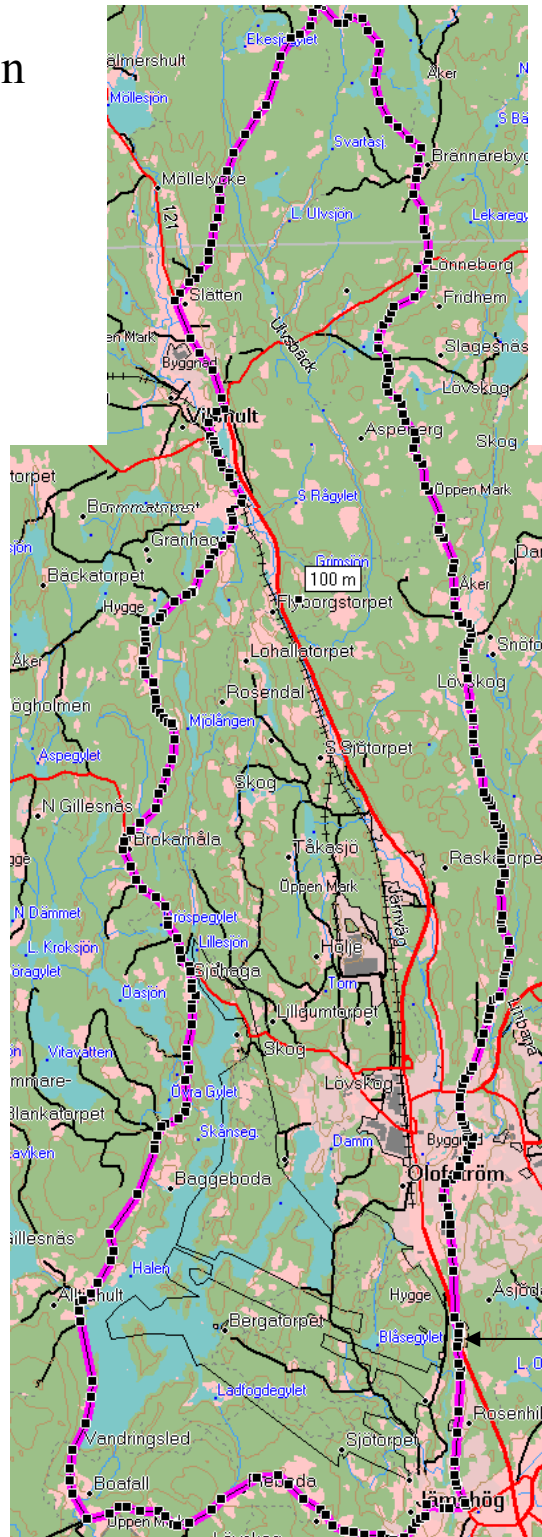
Norrtrampet Via Brännarebygden

Ca 50km

Startar vid Turistbyrån Brocenter. Cykla på cykelbana mot Olofströms centrum (Ådalsvägen). Vid trafikljus – korsa Östrastorgatan - fortsätt på Nedrebrogatan - korsa väg 116-fortsätt på Övrebrogatan och vidare på vägen till Snöfleboda. I Snöfleboda - cykla rakt fram mot Brännarebygd. I Brännarebygd – rakt fram mot Slätten(norra). Där tar du till vänster mot Slätten (södra) och Vilshult.

I Vilshult sväng mot Arkelstorp över järnväg. Tag vägen till vänster utmed järnvägen. Efter Gåsagylet till vänster mot Brokamåla-Halabron-(Fritzatorpet till vänster 2 km)- Alltidhult. Boafall – Jämshög - Åter till Turistbyrån Brocenter

Utefter rundan finns olika sevärdheter såsom galleri, benstamp. Byn Snöfleboda, diabasbrotten i Brännarebygd, Stenlängan i Vilshult, Bagegeboda kvarn och såg. Vacker utsiktsplats på Blekingeleden 300 m väster om gården i Boafall.



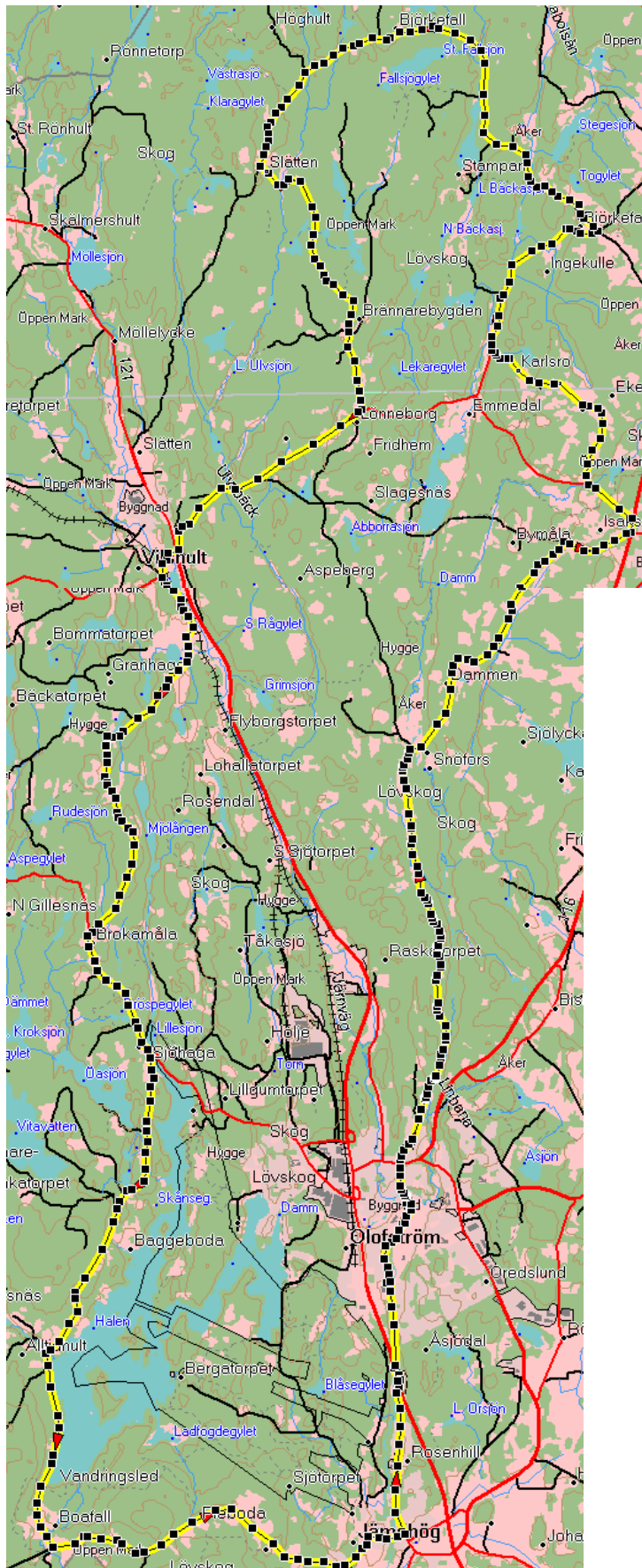
Visit Olofström
Turistbyrå



Nr 5

Norrtrampet via Falsehult

Ca 60km



Startar vid Turistbyrån Brocenter. Cykla på cykelbana mot Olofströms centrum (Ådalsvägen). Vid trafikljus – korsa Östra Storgatan - fortsätt på Nedrebrogatan - korsa väg 116 - fortsätt på Övre Brogata och vidare på vägen till Snöfleboda.

I Snöfleboda - cykla höger mot Isaksmåla. I Isaksmåla höger mot Kyrkhult. Vid besinmacken/varhuset Kyrkhultar'n sväng vänster mot Ryd Direkt vänster mot Vilshult. Höger mot Rönås by.

Höger mot Björkefall (södra) och där till vänster mot Björkefall (norra). Vänster mot Slätten (norra) och där höger mot Slätten (södra) och Vilshult.

I Vilshult sväng mot Arkelstorp över järnväg. Tag vänster utmed järnvägen. Efter Gåsagylet till vänster mot Brokamåla - Halabron - (Hotel Fritzatorpet till vänster 2 km) - Alltidhult- Boafall-Jämshög-Åter Turistbyrån Brocenter.

Sevärdheter:

Sydväst om Stora Fallsjöns badställe finns en övergiven by och 7 diabasbrott i rad som man når på en skogstig från badstället. I Vilshult finns Stenlängan och vid Halen ligger Baggeboda Kvarn och såg. Vacker utkikplats på Blekingeleden 300 m väster om gården i Boafall.

Badplatser:

Stora Fallsjöns nordände, rastplatsen vid Halens sydände.

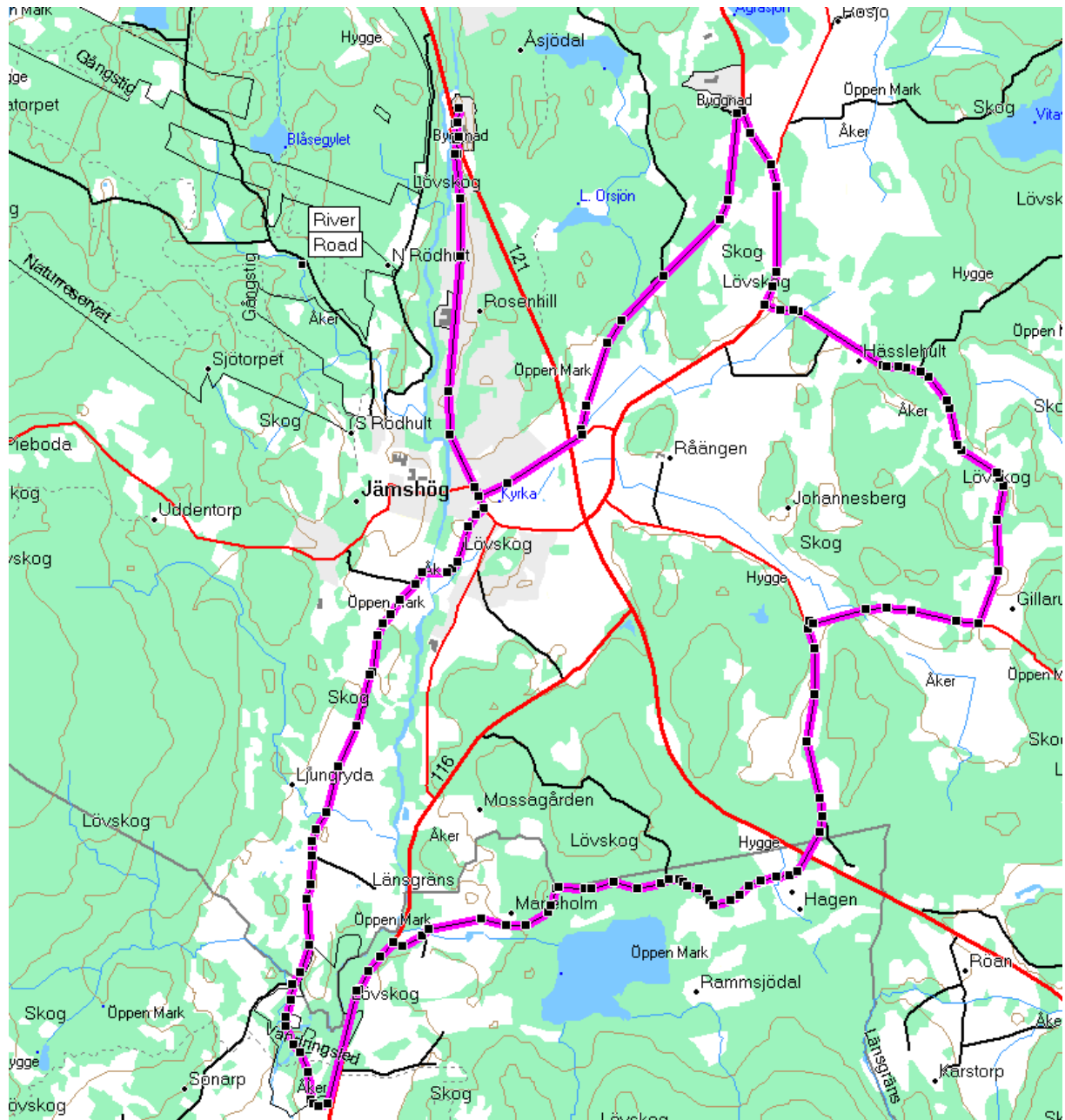


NR 6

Gillaruna-rundan

SO mot Gränum

Ca 22 km



Start på Brocenter – Jämshög – Ljungryda – Östafors - till vänster på cykelbanan ca 700 m - uppfart på väg 116-till vänster på väg 116 ca 300 m - till höger på väg förbi Marieholm till Skrivarehagen-korsa väg 121 - efter ca 200 m till höger in på gamla landsvägen till nästa vägska - till vänster mot Knutsgård - till vänster mot Gillaruna - till höger mot Hällshult - till höger på Östra Ringvägen ca 1 km - till vänster in på gamla järnvägen till Jämshög - åter Brocenter.

Sevärt:

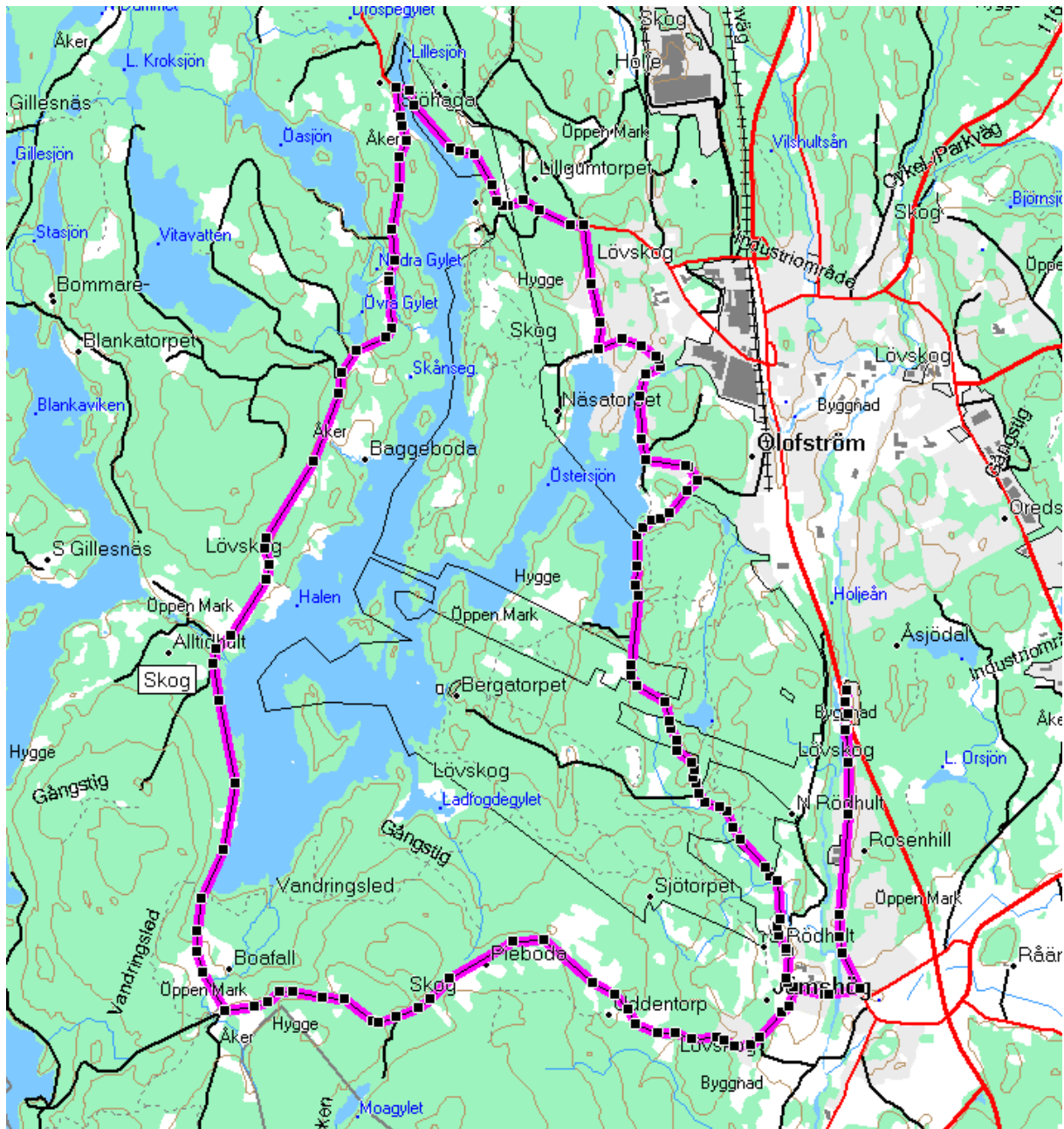
Naturreservaten vid Östafors, Mossdammarna nära Marieholm



NR 8

Halen runt

Ca 25 Km



Från Turistbyrån Brocenter mot Jämshög, Boafall, Alltidhult, Halabron, Fritzatorpet, Halens Camping, Jämshög via Halenvägen. Åter till Brocenter. Medelsvår cykling, växlande underlag asfalt och grus.

Sevärt:

Baggeboda såg och kvarn, Vacker utkikplats på Blekingeleden 300 meter väster om gården i Boafall.

Bad:

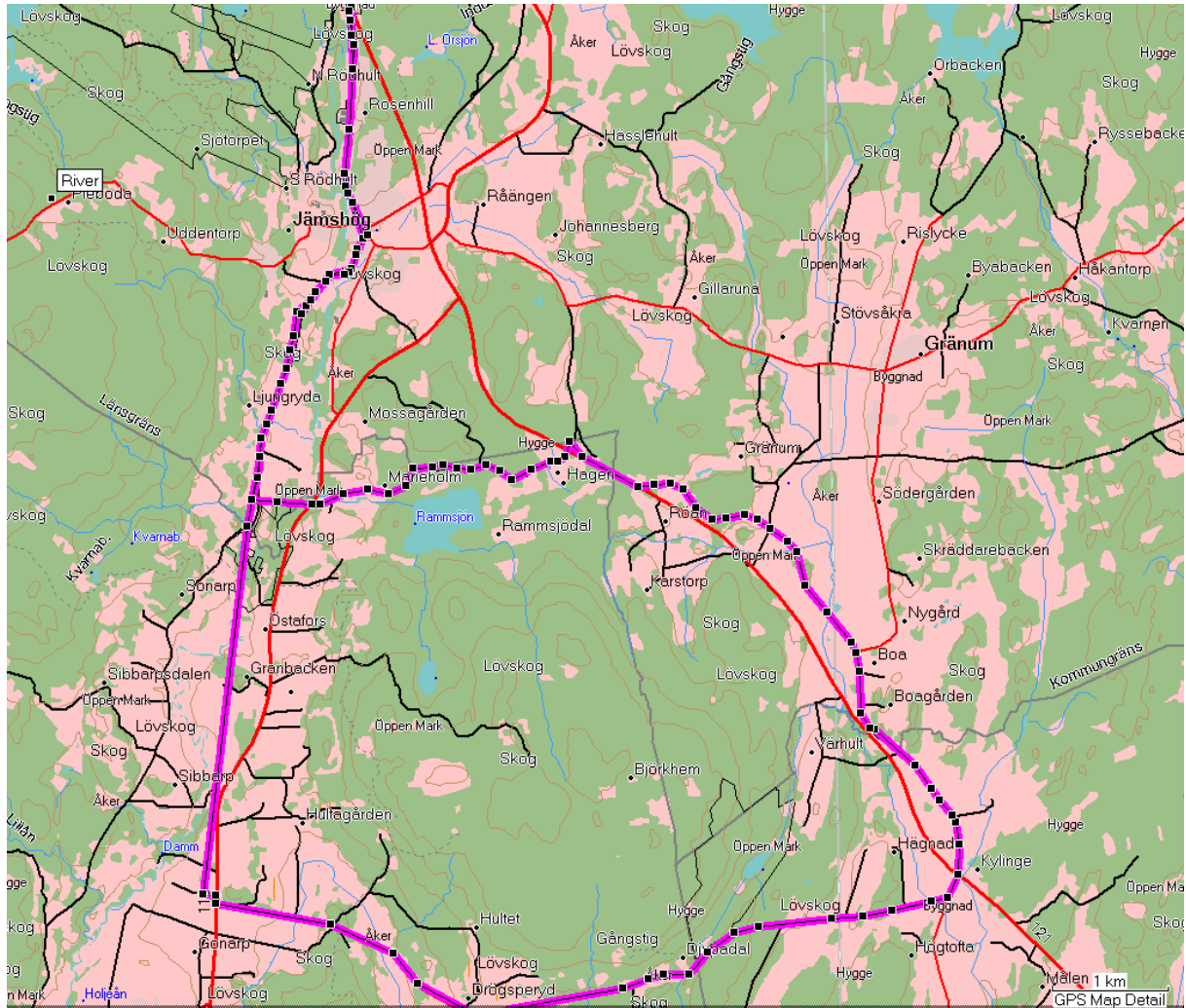
Halens camping. Flera fina rastplatser finns längs vägen vid strandkanten runt Halen.



NR 9

SV mot Kylinge och över Rysssberget

Ca 30 km



Start Brocenter-Jämshög-Ljungrya-Östafors-till vänster på cykelbanan ca 700 m-uppfart på väg 116-till vänster på väg 116 ca 300 m-till höger på väg förbi Marieholm till Skrivarehagen-korsa väg 121-efter ca 200 m till höger in på gamla landsvägen-Golfbanan Boa-Kylinge-korsa väg 121- Drögsperyd-korsa väg 116 över till Gonarp-till höger på cykelbanan(gamla järnvägen) till Jämshög- Åter Brocenter.

Sevärt:

Naturreseptatet vid Östafors, Mossdammarna nära Marieholm.

Mat:

Krogen Golfrestaurangen och Jämshögs Gästgiveri.



Nr 11

Norr mot Snöfleboda och Vilshult Ca 40 km

Start Turistbyrån Brocenter-mot Olofström centrum på cykelvägen-korsa Östra Storgatan vid trafikljusen-Nedre Brogatan-korsa väg 116 - Övre brogatan och vägen till Snöfleboda - Isaksmåla - till vänster mot Slagesnässjön-Galaxen Resort efter sjön). Förbi Rudesjön - Vilshult-korsa väg 121 - till vänster på väg utmed järnvägen - Gåsagylet - Brokamåla - Halabron - (Hotel Fritsatorpet till vänster 2 km)-Alltidhult - Boafall - Jämshög och åter Turistbyrån Brocenter.

Sevärdheter

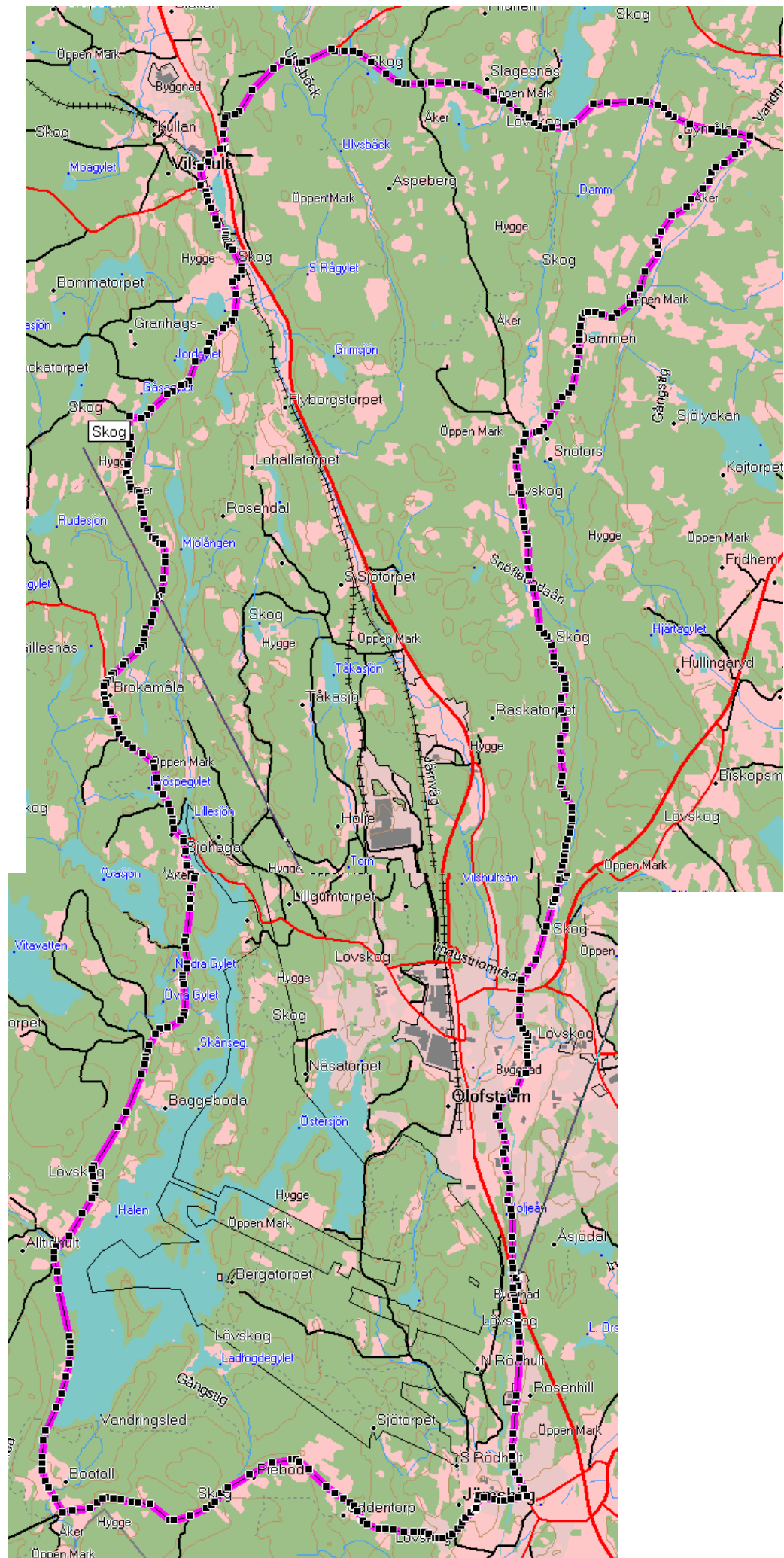
Byn Snöfleboda,
Stenlängan i Vilshult,
Baggeboda kvarn och såg.
Fin utkiksplats på
Blekingeleden 300 meter
väster om gården i
Boafall.

Mat:

Galleri Frida i Slagesnäs
och Jämshögs Gästgiveri.

Bad

Slagesnässjö vid sjöns
sydände, rastplatsen vid
Halens sydände.





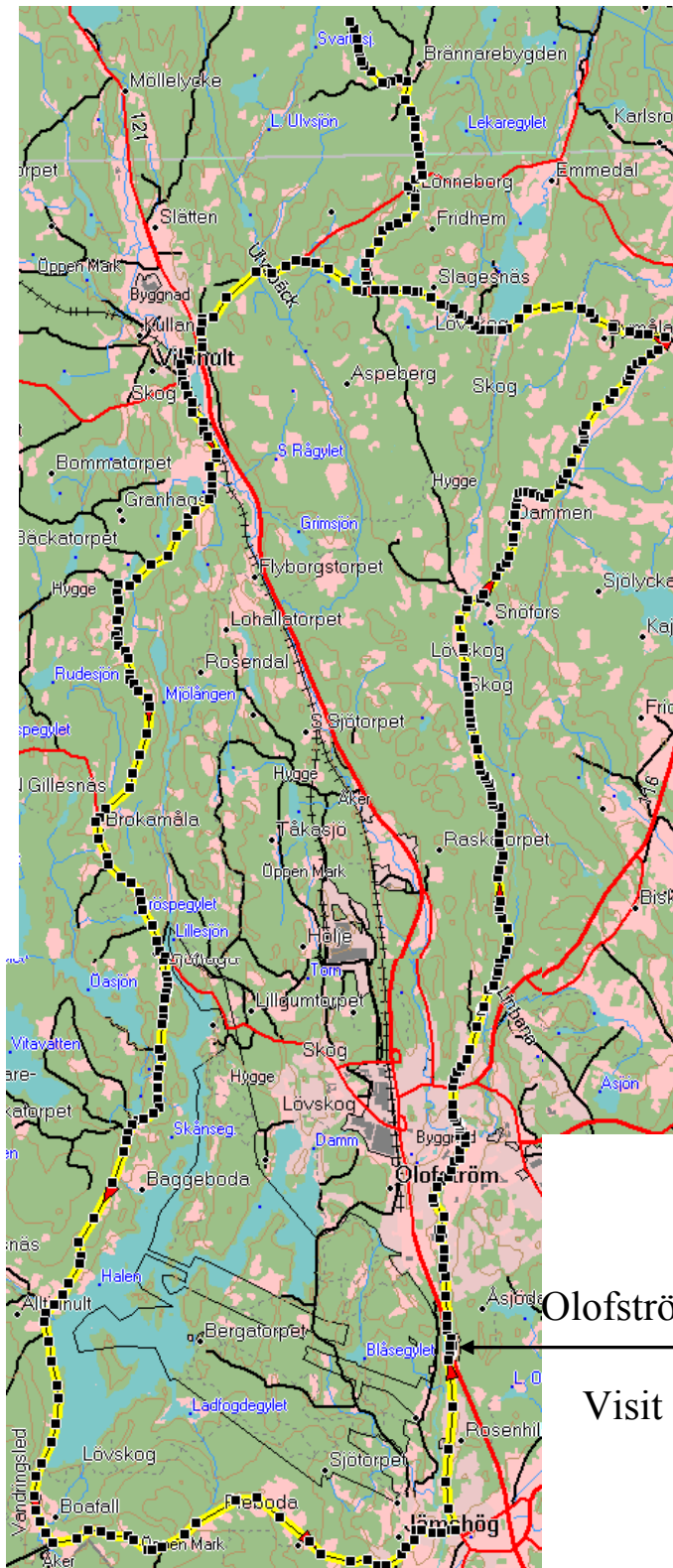
Nr 12

Norr mot
Snöfleboda,
Brännarebygd
och Vilshult

Ca 45km

Start Turistbyrån
Brocenter-mot Olofström
centrum på cykelvägen-
korsa Östra Storgatan vid
trafikljusen-Nedre
brogatan - korsa väg 116 -
Övre Brogatan och vägen
till Snöfleboda -
Isaksmåla - till vänster
mot
Slagesnässjön(Galaxen
Resort strax efter sjön)-
före Rudesjön sväng till
höger förbi Lönneberg -
efter 200 m till höger och
sedan till vänster mot
Brännarebygden och till
stenbrotten(vägvisare).
Vänd tillbaka och till
höger mot Vilshult - korsa
väg 121 - till vänster på
väg utmed järnvägen -
Gåsagylet - Brokamåla -
Halabron - (Hotel
Fritzatorpet till vänster 2
km) - Alltidhult - Boafall -
Jämshög - Åter
Turisbyrån Brocenter.

Sevärdheter
Byn Snöfleboda,
diabasbrotten i
Brännarebygd, Stenlängan
i Vilshult, Baggeboda
kvarn och såg. Fin
utkiksplats på
Blekingeleden 300 m
väster om gården i
Boafall.



Olofströmsturistbyrå

Visit Olofström



NR 13

Mörrumsrundan

Ca 50km

Startar vid Turistbyrån Brocenter. Cykla till Jämshög - sväng vänster före kyrkan och under viadukten – till höger på Östra Ringvägen och omedelbart till vänster mot Gränum. Åk rakt fram i Gränum till Håkantorps – till höger på en mindre väg förbi Havagården till Gränumsdal – till vänster via Korsamo, Brinkamåla, Ruan och Gravagården till Mörrums centrum med Laxens hus. Lämna Mörrum över bron vid kyrkan och sedan dubbelt höger till vägen utmed Mörrumsån till Forsbacka och Elleholm. Omedelbart efter Elleholm kan man göra en avstickare cirka en km till bad i havet innan turen går vidare på småvägarna fram till Svenstorp vid E 22. Tag till vänster på E22 (se upp för snabb trafik) och tag till höger efter ca 400 m in på vägen mot Galleryda. Sväng till vänster före järnvägen och sedan till höger över järnvägen i Gustavstorp. Sedan till vänster mot Åskemo till Gränumsdal och till vänster mot Gränum. Rakt fram i vägkorsningen i Gränum - till vänster efter Gränums bränneri – efter ca 600 m skarpt till höger in på gamla landsvägen som går parallellt med väg 121 – efter ca 2 km till höger in på den asfalterade landsvägen till Jämshög och vidare till Turistbyrån Brocenter.

